

AKTIEBOLAGET

BILLIGA TOMTER

HUVUDKONTOR

KUNGSGATAN 44

STOCKHOLM

TELEFONER:

10 70 55, 10 25 68, 10 60 45 (kl. 10—5)

41 08 70, 11 55 39 (efter kl. 6 e. m.)

Sommarid även Handen 22, Älvsjö 800

Camilla H. Esolén, Sthm

EDHOLMA



AKTIEBOLAGET

BILLIGA TOMTER

STOCKHOLM

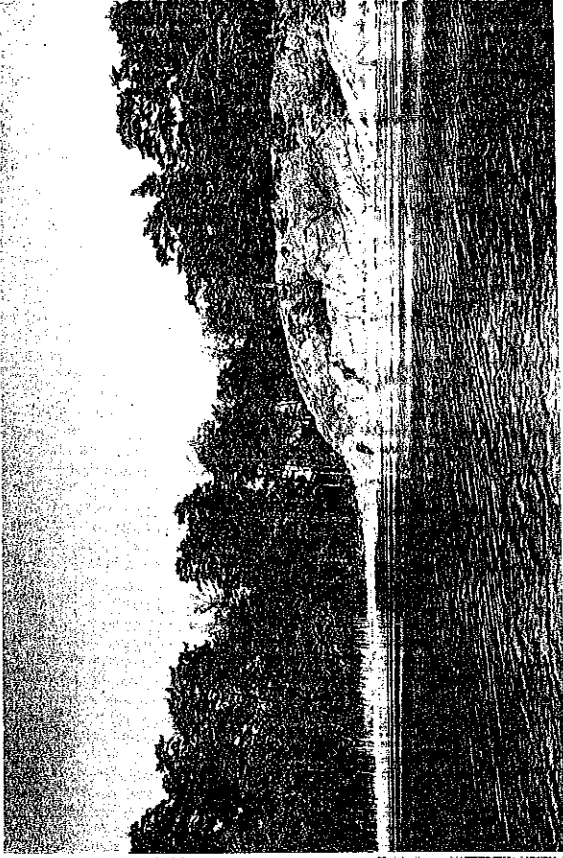


EDHOLMA med TALLHOLMEN

Dessa båda välbelägna och för sin sällsamma naturskönhet bekanta öar sirax invid Vaxholm förtjäna ett särskilt omnämnande. Först bör då framhållas att omkring ett 60-tal strandtomter och ett 25-tal skogs- och åkertomter återstå och försäljas i prislågen från 7 till 17 öre pr kvadrattot. I betraktande av områdenas säregna och vackra natur, väntas dessa tomter få en relativt snabb åtgång.

Till samtliga dessa strandtomter ingå ävenledes ett cirka 30 meter brett vattenområde med egen fiskerätt framför tomtens. För tomtägare utan strandrätt kan tillstånd till nöjesfiske — tillsammans med strandägarna — medgivnas uti det till Edholma hörande allmänna fiskevattnet.

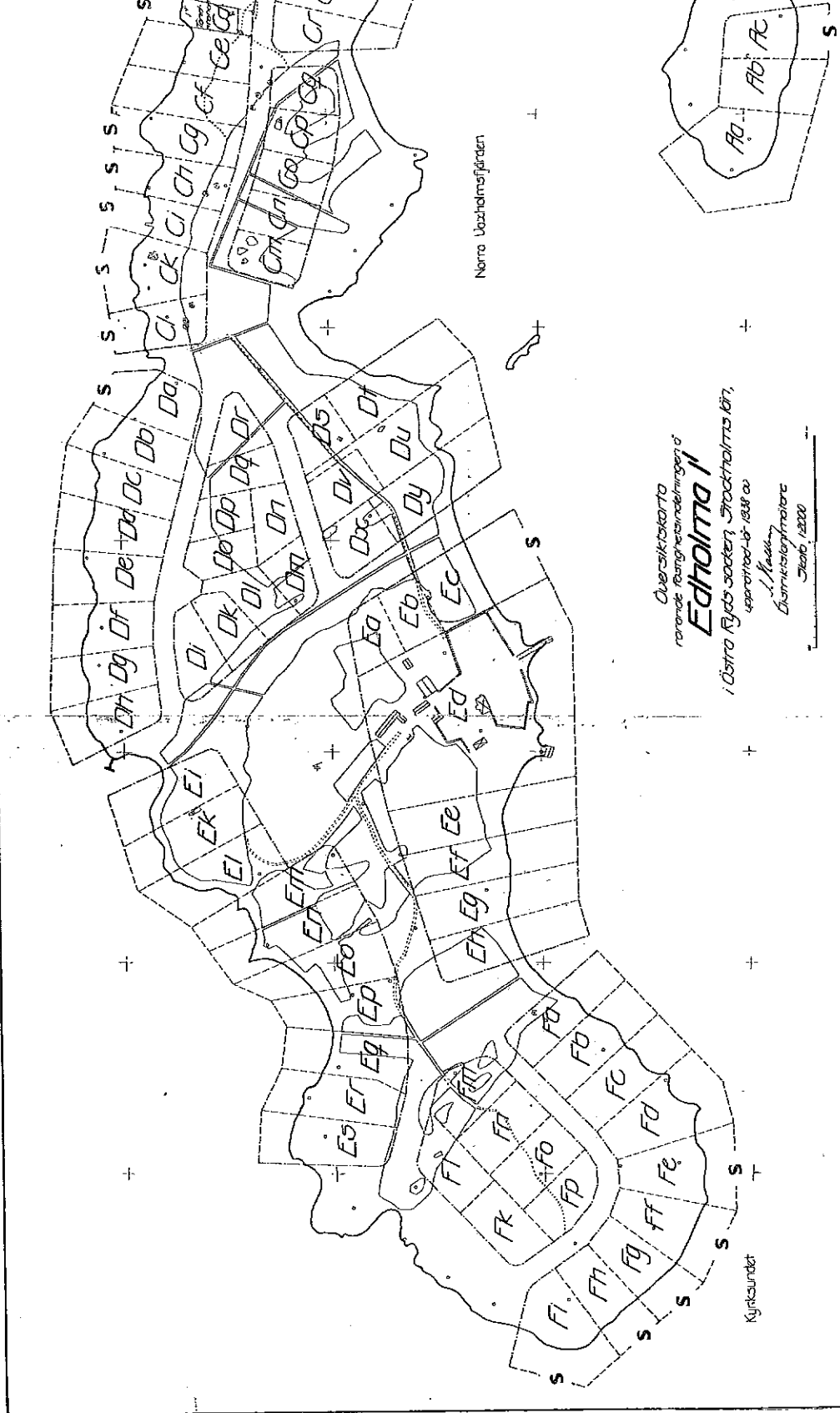
Terrängen är genomgående jämn men här och var skjuta en del mindre platåer i höjden och bilda med sina bergstoppar betagande utsiktspunkter över det tjugande panorama som vatten och växtlighet kring Vaxholm här erbjuda. Vegetationen å den



östra delen av Edholma består huvudsakligen av tallskog med imponerande och jättelika stammar och grenar samt å den västra delen av uråldrig ekskog under vars omfångsrika lövkronor en befågande blomsterflora utbreder sig. Omväxlande här och var med denna mäktiga ekskog insmyger sig små vackra ängspartier och leende lövdungar med sällsam kontrastverkan.

En hel del ängs- och skogsallmänningar finnas avsatta med tillgång till sandstrand och jämna, varma badklippor. På ett av allmänningsområdena står en gammal gränad väderkvarn — en pittoresk relik från tidigare bebyggelse, som säkerligen kommer att förbli allas skötebarn; på ett annat finnes ett par intressanta befästningsanläggningar från äldre dagar — grova betongbastioner och -murar — då uppförda i försvarssyfte, numera blott fredliga minnesmärken.

Vågar och ångbåtsbryggor ha anlagts, likaså allm. brunnar. Restid c:a 1 ¼ timme från Stockholm. Studera omstående karta med tabell och väj Eder tomt.



Översiktskarta
 över den nuvarande fastighetsindelningen i
Echolma i
 Östra Ryds socken, Strötholms län,
 upptecknad år 1888 och
 1900.
 S. J. Källberg
 Överinspektör
 Stockh., 1920

Norra Utsidderfjärden

Kyrksundet

AREAL och TOMTPRISER Å EDHOLMA 1¹

Tomt	Mark-areal kv.m	Pris kronor	Tomt	Mark-areal kv.m	Pris kronor	Tomt	Mark-areal kv.m	Pris kronor	Tomt	Mark-areal kv.m	Pris kronor
Aa	3940	7150	Bn	2620	Såld	Dc	3180	4700	Ek	4120	4100
Ab	3010	4400	Bo	3720	Såld	Dd	3120	3900	EI	4130	4650
Ac	3050	Såld	Bp	3590	Såld	De	2960	3350	Em	4340	4400
Ad	3970	4950	Bq	3720	5450	Df	2850	3550	En	4410	4500
Ae	4240	4800	Br	2900	Såld	Dg	2760	4400	Eo	4040	3650
Af	4240	4800	Bs	2700	Såld	Dh	2860	4550	Ep	3530	3200
Ag	3940	5350				Di	3090	2800	Eq	3360	3050
Ah	3930	6200	Ca	2920	Såld	Dk	2720	2450	Er	3750	3800
Ai	5050	7400	Cb	3310	4850	DI	2930	3000	Es	4050	4600
Ak	4960	7300	Cc	2940	4400	Dm	2260	2050			
Al	4180	6600	Cd	—	—	Dn	2505	2000	Fa	2990	3750
Am	3500	4750	Ce	2700	4600	Do	2465	2200	Fb	3500	4350
An	3060	4150	Cf	3040	4800	Dp	2080	1650	Fc	3410	3850
Ao	3460	5100	Cg	3490	Såld	Dq	2530	2000	Fd	4200	4750
Ap	3290	4850	Ch	2930	Såld	Dr	2325	2000	Fe	3870	Såld
Aq	3420	5000	Ci	2440	Såld	Ds	2760	2200	Ff	3570	Såld
Ar	3320	Såld	Ck	3660	Såld	Dt	3460	2750	Fg	3140	Såld
			Cl	2580	Såld	Du	4540	3600	Fh	3080	Såld
Ba	4430	8500	Cm	2860	3000	Dy	2960	2350	Fi	3680	Såld
Bb	3940	6250	Cn	2750	2200	Dx	2980	2350	Fk	3560	4450
Bc	2820	4150	Co	2800	2550	Dy	3920	3100	Fl	3460	3900
Bd	3650	5350	Cp	2920	2500				Fm	3650	4150
Be	3450	5050	Cq	2725	2800	Ea	2520	2500	Fn	3760	3850
Bf	4210	6200	Cr	3110	3850	Eb	3515	2850	Fo	3830	3500
Bg	2750	2500	Cs	3460	5100	Ec	3540	Såld	Fp	3210	3300
Bh	3340	Såld	Ct	3470	5100	Ee	4660	4200			
Bi	3120	5300	Cu	2770	Såld	Ef	3910	4400	Ga	3940	Såld
Bk	3270	5550				Eg	3570	4450	Gb	4160	Såld
Bl	2770	4700	Da	2740	Såld	Eh	3280	3700	Gc	4870	6650
Bm	2980	Såld	Db	3270	5200	Ei	3340	3800	Gd	5000	6250

Stockholm i april 1942

